

5 CONSEILS

POUR LA GESTION DE VOS BIODÉCHETS

Depuis le 1 Janvier 2024, le tri à la source des biodéchets est **obligatoire**



UN BIODÉCHET ?

Les biodéchets comprennent les déchets alimentaires et les déchets organiques.

UN SYSTÈME DE TRI

Mettre en place un tri pour séparer les biodéchets des autres types de déchets est essentiel pour leur gestion.



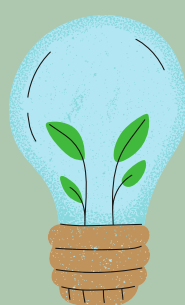
COMPOSTER

Il existe plusieurs méthodes de compostage : le compostage en tas, le compostage en bac, le lombricompostage, le compostage à plat ...



SENSIBILISER

Sensibiliser son entourage sur l'importance de la gestion des biodéchets, le but étant de réduire la quantité de biodéchets qui finissent dans la poubelle grise.



ENCOURAGER LA RÉDUCTION À LA SOURCE

Les mesures de réduction peuvent inclure également l'utilisation de restes alimentaires, le compostage, l'achat en vrac...

